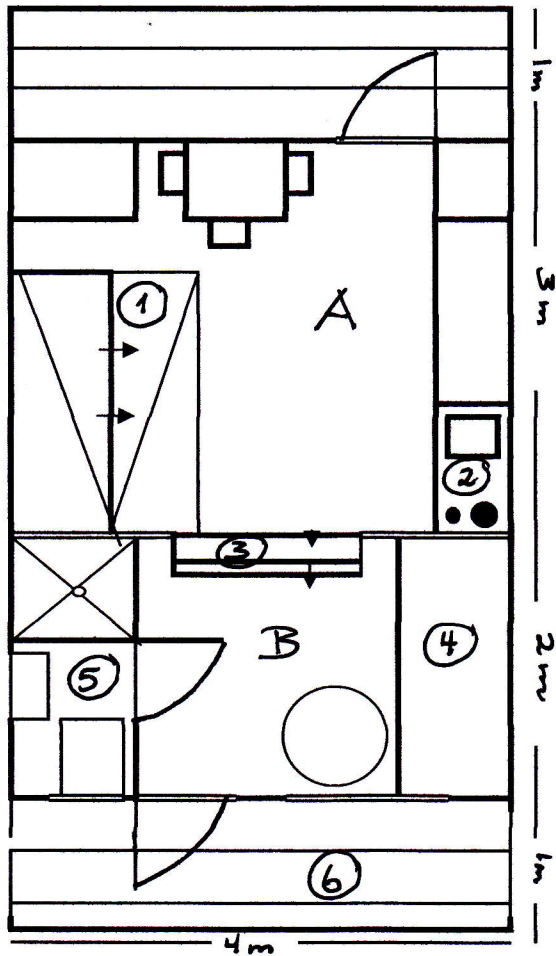


1-ROMS HYTTE 20M2, M/ BAD



- PLAN A: 1) DOBBEL SOVESOFA, UTTREKK
2) MINIKJØKKEN
3) 2 STK. TRAPPETRINN NED TIL PLAN B, 40 CM TOTALT
- PLAN B: 4) DOBBEL SOVESOFA
5) BAD
6) VERANDA M/ UTSIKT OVER HARDANGERFJORDEN